

أوراق العمل

الأوقاف وأثرها في الناتج المحلي

اسم ورقة العمل

د. خالد بن عبدالله السريحي

اسم المتحدث

المدير العام للمركز الدولي للأبحاث والدراسات (مداد)

المنصب

عناصر الورقة

- 1- مقدمة
- 2- قصة الحساب الفرعي للقطاع غير الربحي في الناتج المحلي
- 3- قياس مساهمة القطاع غير الربحي في الناتج المحلي بالسعودية.
- 4- منهجية قياس مساهمة القطاع في الناتج المحلي
- 5- التأثير غير المرئي للأوقاف
- 6- التوصيات



المقدمة



1. رضا الخالق ونفع الخلق الباعث والمحرك الأول للأوقاف.
2. الأوقاف والقطاع غير الربحي ركن من أركان التنمية في رؤية المملكة 2030
3. المنهجية السائدة الآن لقياس الأوقاف والقطاع غير الربحي هي منهجية كمية وما مقدار مساهمته في الناتج المحلي.
4. الورقة تبين قصة قياس مساهمة الأوقاف والقطاع غير الربحي في الناتج المحلي ومنهجيتها العالمية وكيفية تطبيقها في السعودية،
وبيان التأثير غير المرئي حتى الآن لأثر الأوقاف وفق المنهجية السائدة

علاقة الوقف بالقضايا الإستراتيجية

- منذ العهد النبوي والوقف مساند للقضايا الكلية للأمة في كل الجوانب
- (الاجتماعية، الاقتصادية، العسكرية، التعليمية، الصحية ...)
- أهمية التفكير الشمولي لمساهمة الوقف في قضايا الأمة وليس تضيق التفكير فيه في جانب واحد أو جوانب محدودة
- الوقف : ظاهرة متعددة الجوانب

النتائج المحلي الإجمالي

- من أهم المؤشرات الاقتصادية للدول يوضح مدى نضج الاقتصاد في الدولة
- تعريفه: هو مؤشر اقتصادي كمي يقيس القيمة النقدية لإجمالي السلع والخدمات التي أنتجت دخل حدود الدولة خلال مدة زمنية محددة (سنة واحدة)

مؤشرات تأثير الأوقاف

- من الظلم للأوقاف قياس أثرها من منظور واحد فقط، لأن الوقف متعدد الجوانب
- مؤشر الناتج المحلي ليس كافياً للتدليل على الرفاهية الاجتماعية.
- هناك مؤشرات عديدة نحتاج القيام بها لقياس تأثير الأوقاف في الرفاهية الاجتماعية والتنمية
- وتجربة الاتحاد الأوروبي مفيدة بهذا الجانب منها
- (التواصل الاجتماعي، التعليم، الصحة، البيئة، الأمان، جودة الحياة، الإسكان، توفير فرص العمل، زيادة الدخل)



الموضوع



قصة قياس مساهمة القطاع غير الربحي في الناتج المحلي

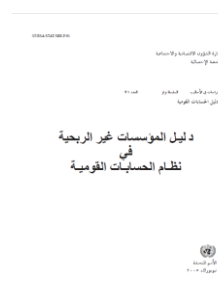
أولاً: قصة حساب مساهمة القطاع غير الربحي في الناتج المحلي:

1. من برنامج بحثي إلى منهجية قياس عالمية.
2. 15 سنة في متابعة مساهمة القطاع في التنمية الاقتصادية والاجتماعية والاستقرار المجتمعي
3. مشروع نوعي لإبراز مساهمة الأوقاف في الناتج المحلي



دليل الأمم المتحدة
للقطاع الثالث

دليل الأمم المتحدة للمؤسسات
غير الربحية (الشعبة الإحصائية
في الأمم المتحدة)



2018

دليل منظمة العمل
الدولية لقياس التطوع



2003

مشروع جونز
هوبكنز المقارن
للقطاع غير الربحي



1993

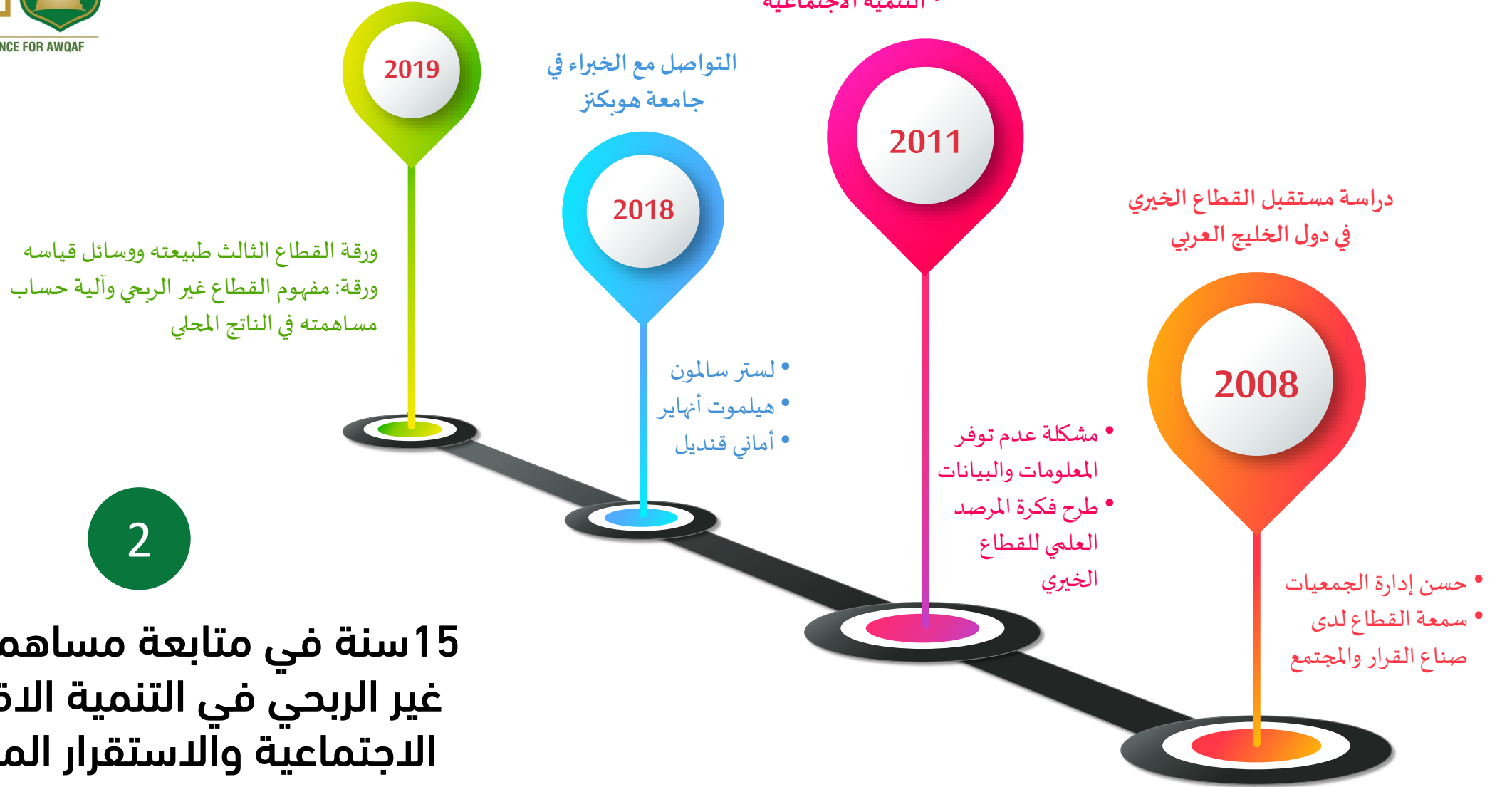
هدف توحيد مفهوم القطاع
غير الربحي في الدول وتحديد
معايير هذا المصطلح

1

من برنامج بحثي إلى
منهجية قياس عالمية

المساهمة في وزارة الموارد البشرية في
قياس مساهمة القطاع في الناتج المحلي

- الاستقرار السياسي
- التنمية الاقتصادية
- التنمية الاجتماعية



2

15 سنة في متابعة مساهمة القطاع
غير الربحي في التنمية الاقتصادية
الاجتماعية والاستقرار المجتمعي

أهداف الدراسة:

1. تحديد وتعريف مصطلح القطاع غير الربحي.
2. تحديد المنظمات التي تندرج تحت هذا المصطلح.
3. اقتراح منهجية علمية لحساب مساهمة القطاع غير الربحي في الناتج المحلي.

أهم توصياتها

1. توحيد مسمى القطاع في جميع الأنظمة.
2. بناء قاعدة معلومات متكاملة للقطاع غير الربحي.
3. أهمية اعتماد منهجية الأمم المتحدة في حساب مساهمة القطاع في الناتج المحلي.
4. التنسيق بين الجهات ذات العلاقة لحساب مساهمة القطاع في الناتج المحلي



مشروع دراسة القطاع غير الربحي
(تعريفه مسمياته كياناته)
وألية قياس مساهمته في الناتج المحلي
وزارة الموارد البشرية والتنمية الاجتماعية
إدارة تحليل السياسات والأبحاث

عام 2020

مشروع نوعي لإبراز مساهمة الأوقاف في الناتج المحلي

النتائج المتوقعة

01

بناء خط أساس للمساهمة الحالية للقطاع الوقفي في الناتج المحلي

02

بناء خارطة طريق لآلية حساب مساهمة القطاع الوقفي في الناتج المحلي

03

تقديم الحلول العملية لتحديات جمع البيانات والمعلومات عن مساهمة القطاع الوقفي في الناتج المحلي

مميزات الدراسة

02

اكتشاف الآثار الاقتصادية غير المرئية للأوقاف

04

الاستفادة من أنسب الممارسات العالمية في آلية حساب مساهمة الأوقاف في الناتج المحلي

01

أول دراسة عن أثر الأوقاف في التنمية الاقتصادية

03

بناء منهجية علمية لتجميع البيانات الخاصة بمساهمة الأوقاف في الناتج المحلي

أهداف المشروع

01

دراسة الوضع الراهن لمساهمة القطاع الوقفي في الناتج المحلي

03

دراسة الفجوة بين واقع الأوقاف في الناتج المحلي بين المملكة والدول الأخرى

02

دراسة أفضل الممارسات لحساب مساهمة القطاع الوقفي في الناتج المحلي إقليمياً وعالمياً

04

تقديم مقترحات سد الفجوة بين الواقع والمأمول.

05

بناء خارطة طريق لآلية حساب مساهمة الأوقاف في الناتج المحلي

ثانياً: منهجية قياس مساهمة القطاع غير الربحي في الناتج المحلي

1. آلية حساب مساهمة القطاع غير الربحي في رؤية المملكة
2. منهجية الأمم المتحدة في حساب مساهمة القطاع غير الربحي في الناتج المحلي

قطبية المؤشر
إيجابي



دورية القياس
سلي



الاتجاه
كلما زاد كان أفضل



وحدة القياس
نسبة مئوية %



الفترة التي تدخل في القياس
تراكمي: من بداية السنة حتى تاريخه



المسؤول عن تنفيذ المستهدف
مالك الهدف الاستراتيجي



المسؤول عن القياس
مالك المؤشر



أولاً: حساب مساهمة القطاع غير الربحي في المملكة

1.3.1 دعم نمو القطاع غير الربحي

MLSD25.08.K2

نسبة مساهمة المنظمات غير الربحية في الناتج المحلي الإجمالي



شرح المؤشر



يقيس هذا المؤشر نسبة مساهمة منظمات القطاع غير الربحي في الناتج المحلي الإجمالي بما يشمل التبرعات والهبات وإيرادات أعمال المؤسسات العاملة في القطاع

$$\text{معادلة القياس} = \frac{\text{إجمالي قيمة الإيرادات والتبرعات والهبات من منظمات القطاع غير الربحي في فترة القياس}}{\text{الناتج المحلي الإجمالي للمملكة في فترة القياس}} \times 100$$

آلية القياس المستخدم

مصادر البيانات



وكالة التنمية الاجتماعية - القوائم المالية للجمعيات - الهيئة العامة للإحشاء

البيانات المطلوبة للقياس



- إجمالي قيمة الإيرادات والتبرعات والهبات من منظمات القطاع غير الربحي
- إجمالي الناتج المحلي للمملكة

الأداة المستخدمة للقياس



منصة لرفع القوائم المالية (مقترح)

عوائق القياس



- تأخر إصدار القوائم المالية لمنظمات القطاع غير الربحي
- كثرة عدد منظمات القطاع غير الربحي
- عدم تفعيل منصة مخصصة لرفع القوائم المالية للمنظمات

تحديد مصادر وعناصر البيانات لقياس مساهمة القطاع في الناتج المحلي

1. البيانات المضمنة في الحسابات القومية لناتج السوق مثل قيمة البضائع أو الخدمات المباعة.
 - تكاليف إنتاج السلع والخدمات.
 - الضرائب المدفوعة.
 - الإيجارات المدفوعة.
 - المساهمات الوزارة من الحكومة.
2. البيانات غير المضمنة في العادة ضمن الحسابات القومية وتشمل
 - الناتج غير السوقي (خدمات مجانية، عبر العمل التطوعي)
 - بيانات العمالة المدفوعة والمتطوعة.

ثانياً: منهجية الأمم المتحدة لحساب مساهمة القطاع في الناتج المحلي

بناء مفهوم القطاع غير الربحي وتحديد كياناته

1. تحديد تعريف القطاع غير الربحي.
2. تصنيف أنشطة القطاع غير الربحي.
3. صياغة معايير إجرائية لتحديد الكيانات التي تدخل ضمن نطاق القطاع غير الربحي وهي (رسمي / مؤسسي / حكم ذاتي / تطوعي / لا توزع أرباح / مستقلة).
4. صياغة معايير إجرائية لحساب قيمة العمل التطوعي وهو يغطي نوعين من العمل التطوعي:

- العمل التطوعي القائم على منظمات القطاع.
- العمل التطوعي المباشر خارج منظمات القطاع

المصدر كتيب القطاع الثالث للأمم المتحدة

آلية تجميع البيانات



مسح استخدام الوقت



مسوحات التطوع

(أو إدخاله في

مسح القوى

العاملة) أو الأسرة



مسوحات القوى

العاملة



المسوحات الاقتصادية



الإقرارات الضريبية



سجلات التأمينات

الاجتماعية



القوائم المالية

ثالثاً: التأثير غير المرئي للأوقاف

1. الأوقاف التي دخلت في حساب مساهمة القطاع في الناتج المحلي.
 - تم حساب ريع الوقاف التي تشرف عليها الهيئة العامة للأوقاف.
 - أوقاف المؤسسات الأهلية (المسجلة في القوائم المالية).
 - أوقاف الجمعيات الأهلية (المسجلة في القوائم المالية)

ثالثاً: التأثير غير المرئي للأوقاف

2. أمثلة أوقاف لم تدخل في حساب مساهمة القطاع في الناتج المحلي:

• أوقاف الأندية الأدبية.



• الأربطة والإسكان المجاني.



• المنتجات غير السوقية للأوقاف (خدمات النقل والغذاء المجاني – الاستشارات المجانية – الملاعب والحدائق ...)



• أوقاف المساجد.



• أوقاف الجامعات



• أوقاف الجمعيات والهيئات المتخصصة المؤسسة بقرار من مجلس الوزراء.



ثالثاً: التأثير غير المرئي للأوقاف

3. الأوقاف المنقولة والحقوق المعنوية



المكائن والأدوات الزراعية.



الأجهزة الصحية.



سيارات النقل العام.

4. قيمة التطوع في الأوقاف



التوصيات





ضرورة بناء منهجية علمية لقياس مساهمة الأوقاف في

الناتج المحلي بما يتناسب مع وضعنا في المملكة

أهمية بناء منهجية علمية لقياس مساهمة الأوقاف الاجتماعية
والثقافية وتجاوز القياس المالي لتأثير الأوقاف والقطاع غير الربحي

ضرورة إكمال البيانات الميدانية عن واقع الأوقاف ونشرها

أهمية التعاون والتنسيق بين الجهات ذات العلاقة بالأوقاف
للمساهمة في قياس أثر ودور الأوقاف في تنمية البلد

شكراً لاستماعكم

مرخص من — تنظيم — بدعم من — الداعم العلمي — الشريك الاستراتيجي.

mcawqaf.com

[@mcawqaf](https://www.instagram.com/mcawqaf) [in](https://www.facebook.com/mcawqaf) [in](https://www.youtube.com/mcawqaf) [in](https://www.linkedin.com/mcawqaf)

أوقاف
AWQAF



الهيئة العامة للمعاشرة والمؤتمرات
SAUDI COMMISSION FOR PROMOTION OF ISLAMIC ENDOWMENT
ترخيص رقم 22/6752