

مكتب تحقيق الرؤية، نموذج الرعاية الصحية مشاركة القطاع الخيري في نموذج الرعاية الصحية الجديد

١٤ فبراير ٢٠١٨

برنامج المحاضرة

- مقدمة عن برنامج التحول
- الاستثمار في نموذج الرعاية

لقد مهدت رؤية 2030 الطريق نحو قطاع رعاية صحية أفضل

الأوقاف شريك التنمية
2030

ملتقى الأوقاف الرابع

مجلس الأوقاف
Riyadh Chamber

لجنة الأوقاف
بمجلس الشورى

استثمار المستقبل
FUTURE INVESTMENT
مجلس التعاون الخلي الأوقاف والوقف

استدامة



مجتمع حيوي



اقتصاد مزدهر



وطن طموح

"ولرفع جودة الخدمات الصحيّة، سنعمل على تقديمها من خلال شركات حكومية تمهيداً لتخصيصها. كما سنعمل على توسيع قاعدة المستفيدين من نظام التأمين الصحي، وتسهيل الحصول على الخدمة بشكل أسرع، وتقليص أوقات الانتظار للوصول إلى الأخصائيين والاستشاريين."

"نعيش حياة صحية"

"ندعم منشأتنا الصغيرة والمتوسطة والأسر المنتجة"

"نتبّح الشفافية"

"نهتم بأسرنا"

"نخصص خدماتنا الحكومية"

"نتحمل المسؤولية في حياتنا"

"نرعى صحتنا"

"نشئ منصة لوجستية مميزة"

"نتحمل المسؤولية في مجتمعنا"

رؤية
VISION
2030

يواجه نظام الرعاية الصحية الحالي تحديات كبيرة تتطلب تحولاً جذرياً لتحقيق تلك الرؤية

الأوقاف شوك التنمية
2030

ملتقى الأوقاف الرابع

مجلس الأوقاف
Riyadh Chamber

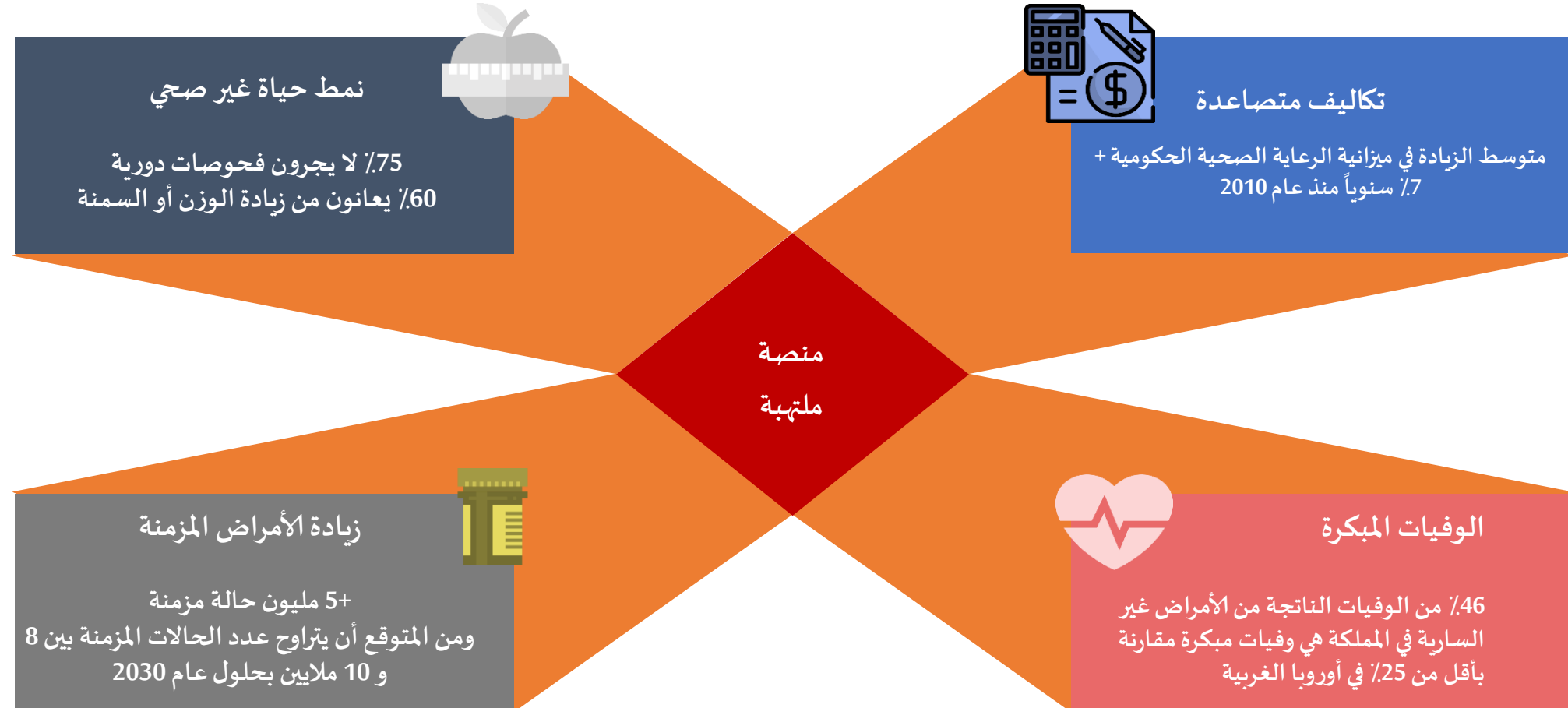
لجنة الأوقاف
مجلس الأوقاف

استثمار المستقبل
FUTURE INVESTMENT

استدامة

توضيحي

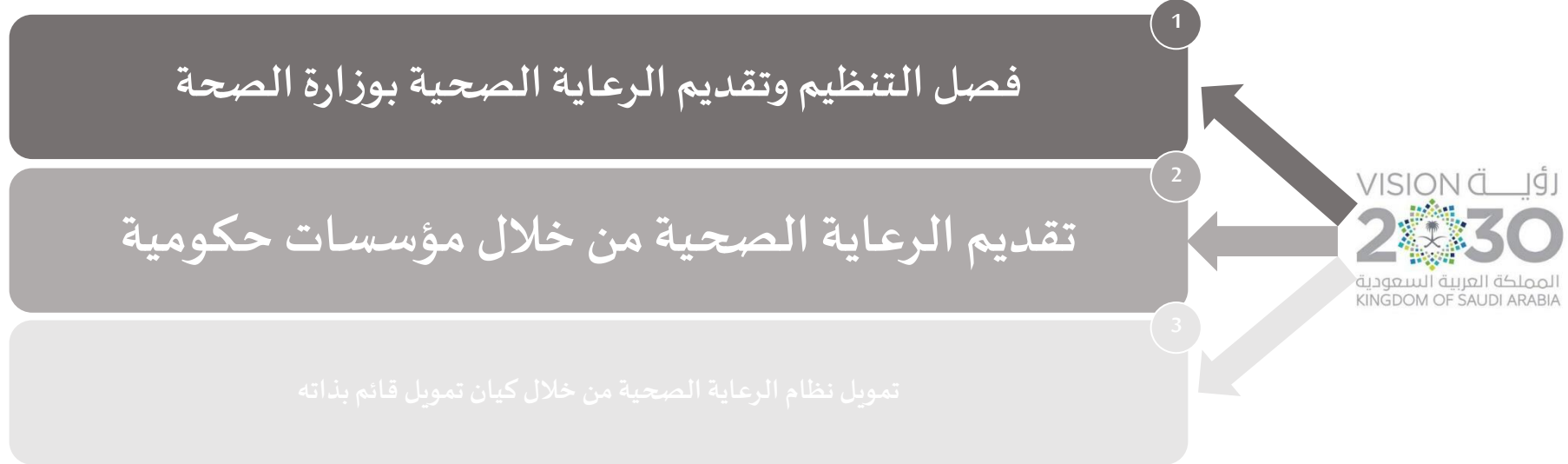
التحديات الرئيسية لنظام الرعاية الصحية



يرتكز تصميم التحول على أفضل الممارسات الدولية من حيث فصل الجهة
التنظيمية و مزودي الرعاية وممولي الخدمة

الأهداف الرئيسية للتحول

مبادئ التصميم



مستشفيات وزارة الصحة ومراكز الصحة الأولية

مستشفى 274
مركز رعاية صحي 2,325



نفقات وزارة الصحة

75 Bn+ SAR



عدد موظفين وزارة الصحة

260,000+



أطلق مكتب تحقيق الرؤية التابع لوزارة الصحة ثمانية برامج مترابطة لتسهيل عملية التحول وتنفيذها

الأوقاف شوك التنمية
2030

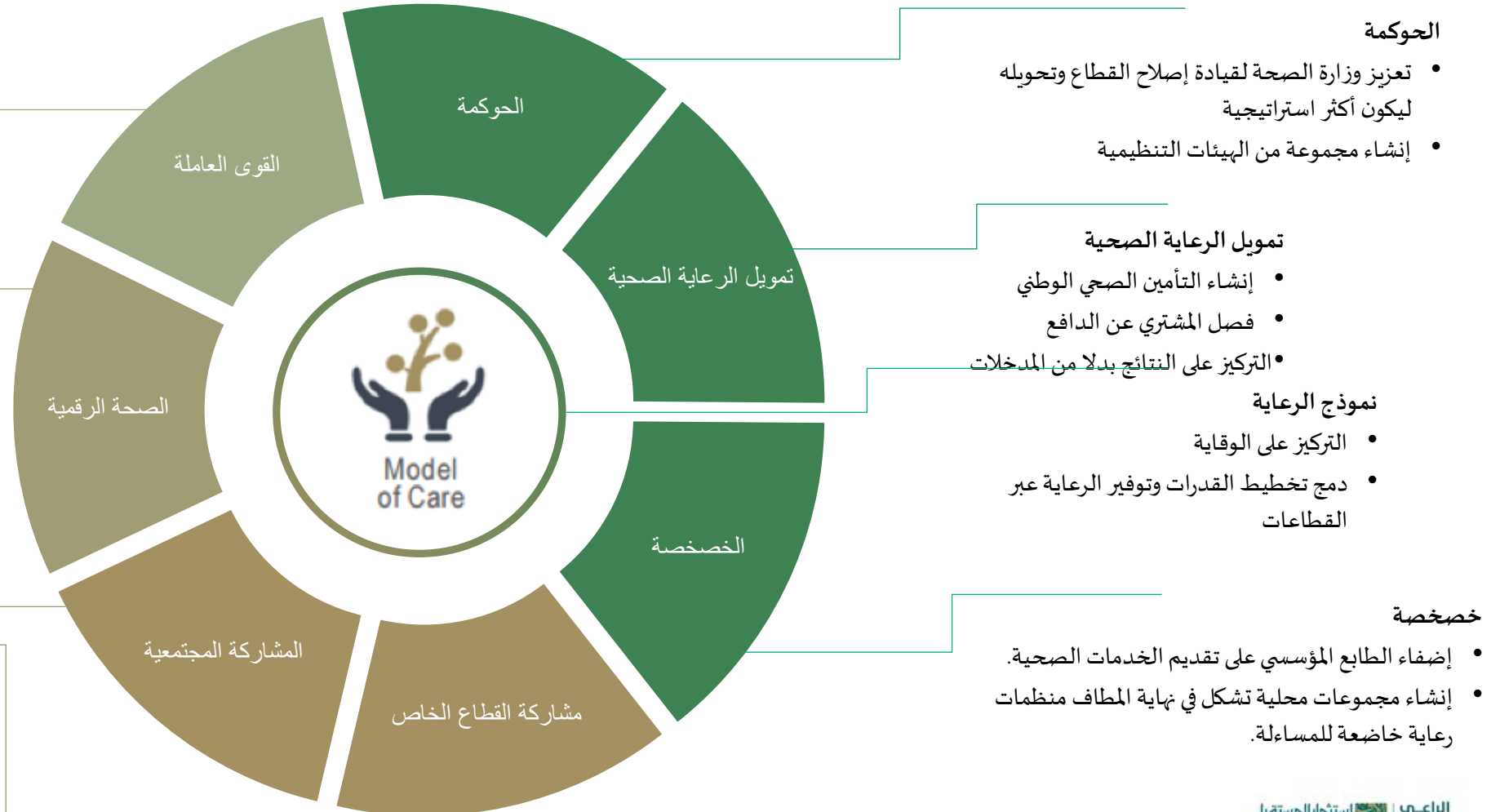
ملتقى الأوقاف الرابع

مجلس الأوقاف
Riyadh Chamber

البنك
مجلس الأوقاف
مجلس الأوقاف

استثمار المستقبل
FUTURE INVESTMENT
مجلس الأوقاف
مجلس الأوقاف

استدامة



بحلول عام 2030، سنكون قد تحولنا إلى نظام مؤسسي مرتكز على القيمة المحصلة التي تتمحور حول المريض

الأوقاف شوك التنمية
2030

ملتقى الأوقاف الرابع

مجلس الأوقاف
Riyadh Chamber

لجنة الأوقاف
بمجلس الشورى

استثمار المستقبل
FUTURE INVESTMENT

استدامة

... وكيف سنعمل لتحقيق ذلك ...

- وزارات الوطنية، والتي ...
- تحدد مجمل التمويل الصحي
- تحديد معايير الأداء
- تنظيم النظام
- ضمان التكلفة والجودة

- شركة التأمين الصحي العام، والتي ...
- ستكون مسؤولة عن شراء الخدمات
- ستتعاقد مع وتراقب منظمات الرعاية المسؤولة

- منظمات الرعاية المسؤولة، والتي ...
- هي المسؤولة عن صحة السكان
- ستقدم الرعاية بشكل متكامل
- ستستثمر في زيادة الوعي والوقاية
- تحاسب مقابل الأداء

كيف سيكون النظام...

ريال

القيمة المحصلة

- نماذج رعاية من الطراز العالمي
- تحفيز النتائج
- مراقبة التكاليف
- الشفافية

خدمات تتمحور حول المريض

- مصممة حول احتياجات مواطنينا
- تفعيل المواطنين
- خيار المريض
- الوقاية من الأمراض و توفير الخدمات المجتمعية

برنامج المحاضرة

مقدمة عن برنامج التحول
الاستثمار في نموذج الرعاية

ما هو نموذج الرعاية الصحية الجديد؟

الأوقاف شوك التنمية
2030

ملتقى الأوقاف الرابع

مجلس الرياض
Riyadh Chamber

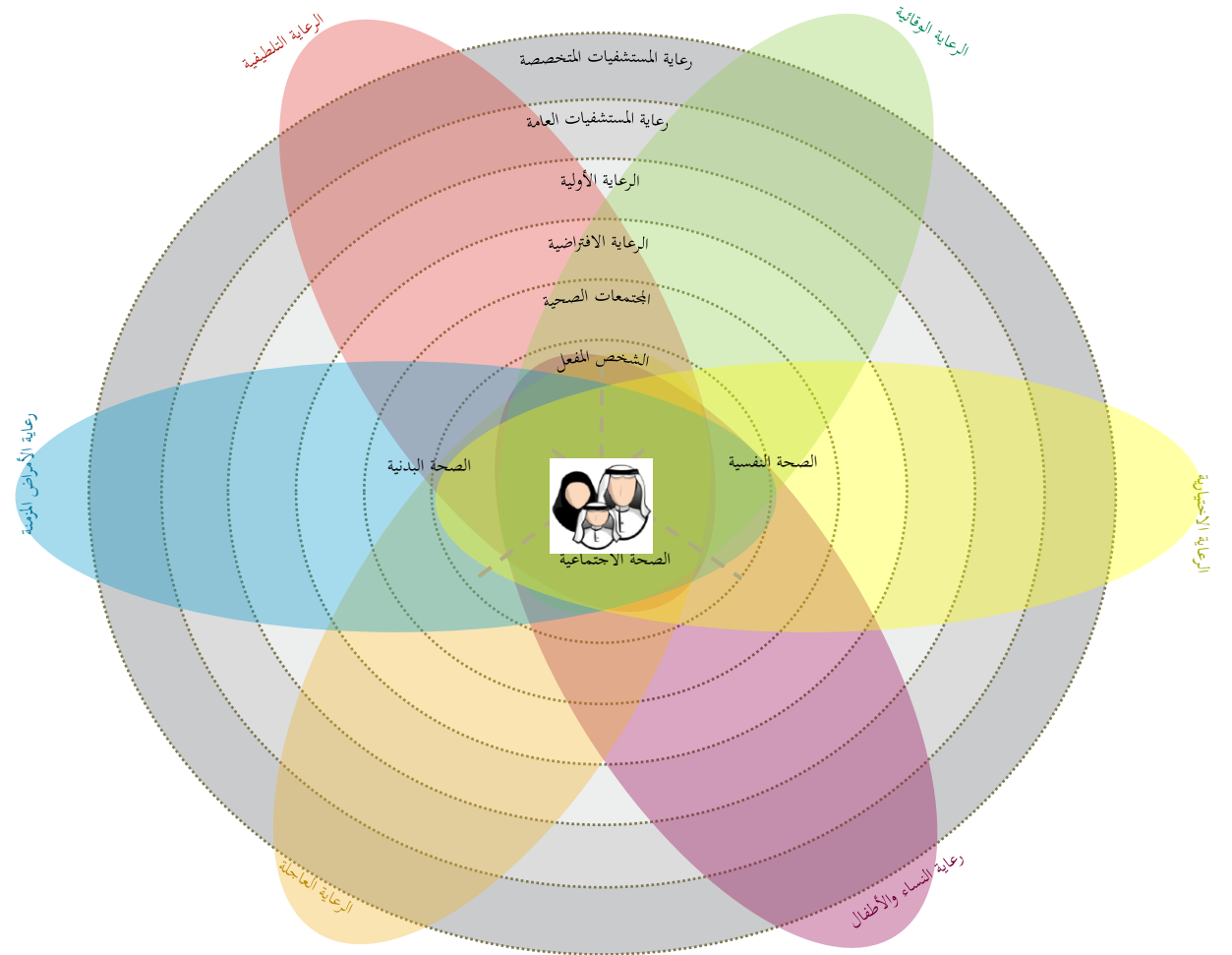
لجنة الأوقاف
بمجلس الشورى

استثمار المستقبل
FUTURE INVESTMENT
مجلس التعاون الخليجي للأوقاف والوقفات

استقامة

نموذج الرعاية الصحية الجديد...

- هو نهج وخارطة طريق لتقديم خدمات الرعاية الصحية المطلوبة لتلبية الاحتياجات الصحية للسكان سواء الوقائية او العلاجية
- مصمم على أساس متطلبات المجتمع السعودي وبالاستفادة من أفضل الممارسات الدولية
- يقع في قلب التحول الصحي الذي يوجه تطبيق جميع البرامج



الأوقاف شريك التنمية
2030

ملتقى الأوقاف الرابع

مجلس الرياض
Riyadh Chamber

لجنة الأوقاف
مجلس الأوقاف

استثمار المستقبل
FUTURE INVESTMENT

استدامة

في أبريل 2017، أطلق الوزير توفيق الربيعة نموذج الرعاية الجديد بعد الموافقة على تصميمه



يتكون تصميم نموذج الرعاية الجديد من 42 مبادرة متميزة توفر فرص متعددة لمشاركة القطاع الخيري والمجتمع

مبادرات نموذج الرعاية الصحية

المبادرات الشاملة



الصحة في جميع السياسات



أدوات الرعاية الذاتية الافتراضية



التصنف والتثقيف الصحي الافتراضي



خدمات الخط الساخن الصحية



حملات نمط الحياة الصحية



برامج التعليم المدرسي



خدمات الرعاية الأولية المحسنة



خدمات الرعاية المنزلية المحسنة



الاستخدام الأمثل للموارد



الملف الطبي الموحد



شبكة الإحالة الوطنية



الأدلة الطبية الوطنية



مراقبة المخرجات



جمع البيانات المنظم



برنامج الأبحاث الصحية

الحفاظ على الصحة



برنامج المدرب الصحي



برامج تعزيز الصحة في المجتمع



برامج تعزيز الصحة في أماكن العمل



برامج تعزيز الصحة في المدارس



ترويج الغذاء الصحي



برامج التعليم بالترفيه



دعم المركز الوطني للوقاية من الأمراض

الرعاية الاختيارية



العيادة الشاملة



تحسين المسار الطبي للمرضى



خفض مدة الإقامة في المستشفى



الرعاية بعد الخروج من المستشفى

الولادة الآمنة



الفحص قبل الزواج



الرعاية قبل الحمل



الرعاية أثناء الحمل



سجل المواليد الوطني



الرعاية بعد الولادة



رعاية حديثي الولادة



عيادة الطفل السليم

المشاكل العاجلة



مركز القيادة والتحكم



عيادات الرعاية العاجلة



مراكز الرعاية الحرجة التخصصية

الحالات المزمنة



الفحص المبكر للأمراض المزمنة



تنسيق الحالات



خدمات الرعاية الممتدة

المرحلة الأخيرة



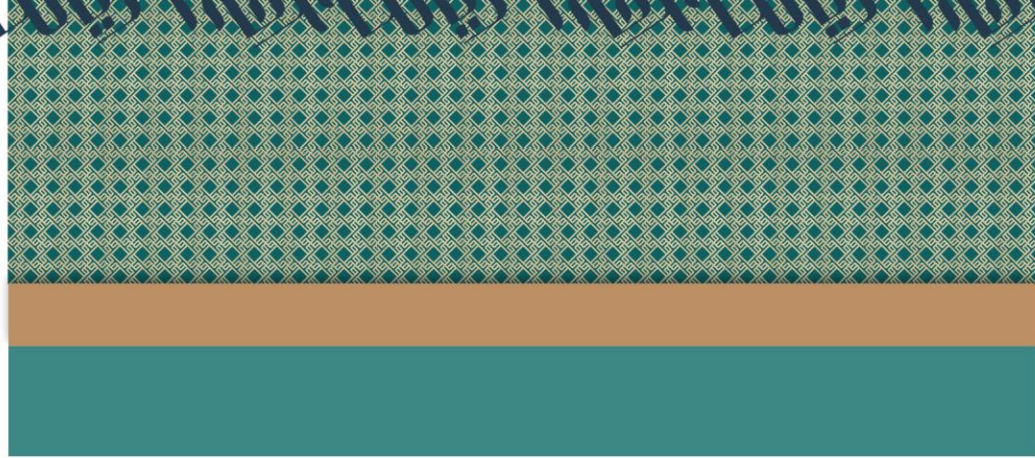
دعم المريض وأهله



خدمات الرعاية في المرحلة الأخيرة



بناء فريق رعاية من مختلف التخصصات



مثال على الفرص: في السنوات القادمة يمكن إنشاء ٤٠ ألف وظيفة متصلة بنظام الرعاية المنزلية

الأوقاف شوك التنمية
2030

ملتقى الأوقاف الرابع

مجلس الأوقاف
Riyadh Chamber

لجنة الأوقاف
بمجلس الشورى

استثمار المستقبل
FUTURE INVESTMENT

استدامة

موردو الأدوية والمعدات الطبية
أخصائي المشتريات
أمين المخزن
متخصص سلسلة التوريد
منسق الموارد



مركز الرعاية الصحية المنزلية

- الإدارة والتنظيم
- موظفي تكنولوجيا المعلومات
- محللون البيانات
- الموارد البشرية



خدمات النقل

السائقين، عاملون مركز
الاتصال



الهيئات التنظيمية / مؤسسة
النقد العربي السعودي /
وزارة الصحة

- خبير تنظيمي
- منسقي وزارة الصحة في مختلف المناطق



بيت المرضى

- الفريق الكلينيكي
- دعم الفريق الكلينيكي
- خدمات الدعم الفني أو العام مثل
فريق الصيانة



المستشفيات

- المنسقين السريريين
- موظفي التسويق

شركات التأمين
وسطاء
أخصائي التأمين

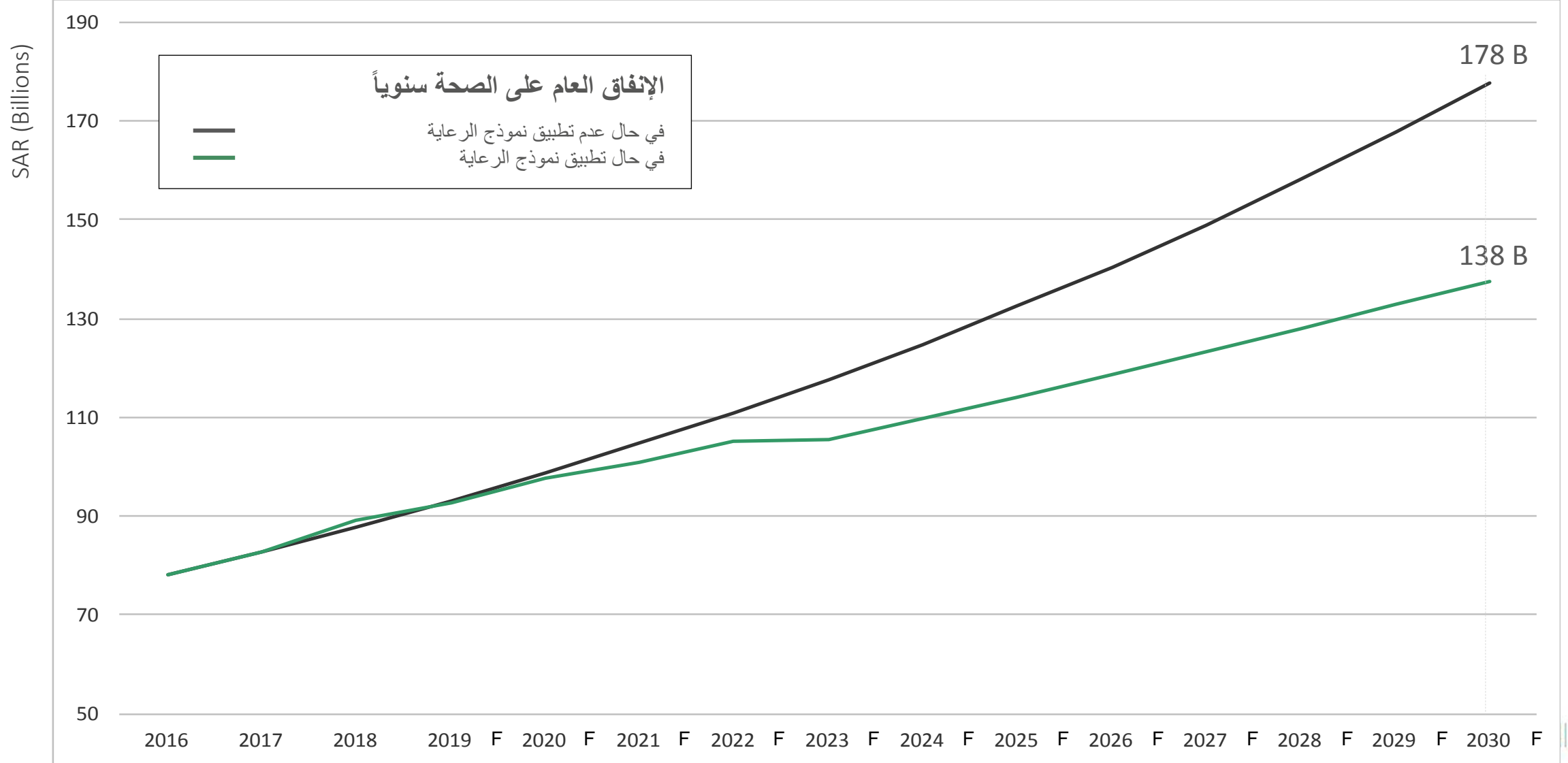


المجتمع



خبراء تعزيز الصحة والتعليم

سيولد الاستثمار في النموذج الجديد للرعاية فوائد مالية تراكمية تصل إلى 260 مليار ريال سعودي بحلول عام 2030



بشكل تراكمي حتى عام 2022، سيؤدي الاستثمار في نموذج الرعاية إلى توليد 220 ألف وظيفة جديدة،
ويضيف 74 مليار ريال سعودي إلى الناتج المحلي الإجمالي

الاستثمار في النموذج الجديد للرعاية يفيد الاقتصاد بشكل عام من خلال خلق فرص للعمل

ألف >220

حتى 2022

تشمل الوظائف التي سيتم إنشاؤها:

- الوظائف المباشرة لقطاع الصحة (مثل توظيف منسقي الحالات)
- الوظائف الداعمة الغير المباشرة (مثل وظائف توفير المعدات الطبية للمبادرات الجديدة)
- الوظائف الغير الصحية الغير مباشرة (مثل وظائف جديدة في المتاجر حيث ينفق الموظفون الجدد دخلهم)

تشمل نتائج نموذج الرعاية الجديد فوائد اقتصادية إضافية

مليار >74

حتى 2022

فوائد من صحة المجتمع والتوظيف

- انخفاض العبء المرضي وبالتالي زيادة الانتاجية في العمل
- انخفاض الغيابات المرضية وبالتالي قضاء وقت أطول في العمل
- تكلفة الاستثمار
- المضاعف المالي بسبب الاستثمار العام

سيتم إدارة مبالغ الاستثمار من قبل برنامج المشتريات الصحية

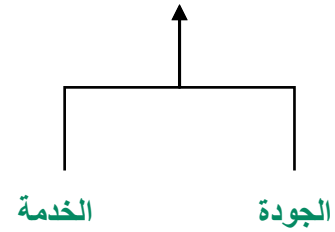
برنامج شراء الخدمة

برنامج شراء الخدمة هو كيان مستقل أنشئ لإدارة الأموال العامة لتوفير الرعاية الصحية، بهدف مراقبة معايير الكفاءة والجودة من قبل مقدمي الخدمات.

تدفق استثمارات الأموال



حوكمة عن طريق مجلس الإدارة



مبادرة معتمدة من قبل برنامج التحول في
ديسمبر 2016

موافقة على المفهوم بمرسوم ملكي في
يوليو 2017

تصميم معتمد من قبل لجنة الإشراف على
الخصخصة في ديسمبر 2017

تأسيس الكيان ومجلس الإدارة بموجب
مرسوم وزاري في ديسمبر 2017

- يجري حالياً تطبيق نموذج الرعاية في خمس مواقع مختلفة
- تمثل تدخلات نموذج الرعاية فرص لسد فجوات الرعاية بالمجتمع
- يمكن للقطاع الخيري الاستثمار في تطبيق أي من تدخلات النموذج
- يعمل مكتب تحقيق الرؤية على وَضع الآليات لتسهيل الاستثمار بالنموذج

الأوقاف شريك التنمية
2030

ملتقى الأوقاف الرابع

جدة الرياض
Riyadh Chamber

لجنة الأوقاف
بمجلس الشورى

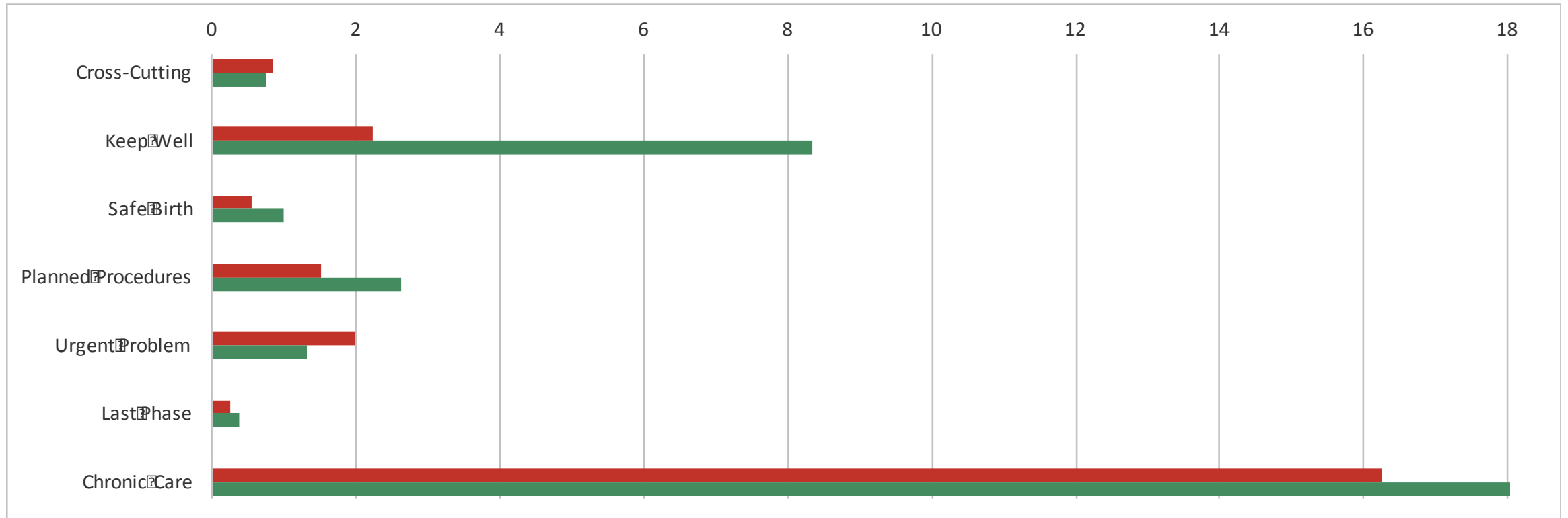
استثمار المستقبل
FUTURE INVESTMENT
مجلس مشورين في الأوقاف والشؤون
الدينية

استدامة

الملحق

توزيع العوائد المتوقعة على الاستثمار في "أنظمة الرعاية" لنموذج الرعاية حتى عام 2022

23.6 مليار ريال إلى 2022



توزيع العوائد المتوقعة على الاستثمار حسب "أنظمة الرعاية" لنموذج الرعاية حتى عام 2030 (مع افتراض عدم وجود استثمارات بعد عام 2022)

23.6 مليار ريال إلى 2022

