

تقييم أداء أعضاء مجلس الإدارة

واستخدام الأدوات
والمقاييس المناسبة



عبدالله منديلي - Abdullah Mandili



مندی
مندی



المقدمة

يعتبر تقييم أداء مجلس الإدارة أمرًا حاسمًا لنجاح الشركة وتحقيق أهدافها ويهدف تقييم أداء مجلس الإدارة إلى قياس أداء أعضاء المجلس وتحديد المزايا والنقاط التي يمكن تعزيزها، من خلال استخدام الأدوات والمقاييس المناسبة، يمكن للشركات الحصول على رؤية موضوعية حول فعالية قرارات المجلس وقدرته على توجيه الشركة نحو تحقيق المستدام لأهدافها

أهمية تقييم أداء مجلس الإدارة

تُعتبر عملية تقييم أداء مجلس الإدارة ضرورية لعدة أسباب:

01 تحسين اتخاذ القرارات

يمكن لتقييم أداء مجلس الإدارة تحديد قوة وضعف قرارات المجلس. وبالتالي، يمكن تحسين القدرة على اتخاذ القرارات الاستراتيجية الصائبة، مما يؤدي إلى تعزيز أداء الشركة.

02 تعزيز الشفافية والمساءلة

من خلال تقييم أداء المجلس، يمكن تعزيز مستوى الشفافية والمساءلة داخل الشركة. يجب أن يكون المجلس مسؤولاً عن قراراته وعملياته، وبالتالي يمكن رصد الأداء وتحديد الاحتياجات للتحسين.

03 تعزيز التوجيه الاستراتيجي

يمكن لتقييم أداء المجلس تحديد التحديات وفرص النمو المحتملة للشركة. بالنظر إلى المقاييس الاستراتيجية المناسبة، يمكن للشركة تحديد الخطط والاستراتيجيات التي تضمن استمرارية التنمية والنجاح.

04 تحسين فرص الاستدامة

من خلال تقييم أداء مجلس الإدارة، يمكن للشركة تحديد فرص النمو المستدام والتحسينات اللازمة في استخدام الموارد وإدارة المخاطر.

✖ الأدوات والمقاييس للتقييم

توفر الأدوات والمقاييس المناسبة إطارًا موضوعًا لتقييم أداء مجلس الإدارة ومقارنته بأفضل المعايير المهنية.

بفضل هذه الأدوات والمقاييس، يمكن للشركات تحقيق تحسين مستمر في أداء مجلس الإدارة وضمان تحقيق أهدافها بنجاح.

ويمكن استخدام مجموعة متنوعة من الأدوات والمقاييس لتقييم أداء مجلس الإدارة، على سبيل المثال:

01 مراجعات منتظمة للأداء الفردي

يتضمن هذا التقييم تقييم أداء أعضاء المجلس بناءً على المساهمة الفردية في القرارات والإشراف على أداء الشركة

02 استبيانات رضا أعضاء المجلس

يستخدم هذا الاستبيان لجمع آراء أعضاء المجلس حول أداء المجلس وفعالية عمله.

03 مقابلات شخصية مع أعضاء المجلس

يمكن أن توفر المقابلات الشخصية منصة لأعضاء المجلس للتعبير عن أفكارهم حول أداء المجلس ومعرفة التحسينات المحتملة.

04 مقارنة بين مجلس الإدارة ومجالس إدارة أخرى

يتم استخدام هذه المقارنة لتحديد مدى فعالية مجلس الإدارة في مقارنة مع أفضل الممارسات المتبعة في السوق.

يجب أن تقوم الشركات بتقييم أداء مجلس الإدارة بانتظام وبشكل متواصل لضمان تحقيق أقصى استفادة من قدرات المجلس وتحقيق النجاح والنمو.



الأدوات والمقاييس المناسبة

فيما يخص تقييم أداء مجلس الإدارة، هناك العديد من الأدوات والمقاييس المناسبة التي يمكن استخدامها لتحقيق هذا الهدف. سوف نلقي نظرة على بعض من هذه الأدوات والمقاييس المهمة.

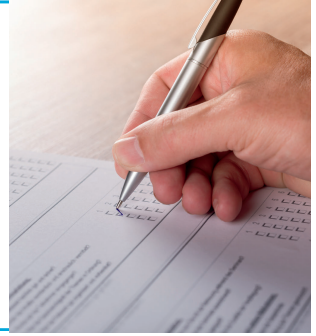
استطلاعات الرأي

تعتبر الاستطلاعات القائمة على تقييم رأي الأعضاء في مجلس الإدارة حول أداء المجلس وأداء أعضاء المجلس فرصة هامة للحصول على ملاحظات فعالة ومفصلة حول الأداء الحالي والمجالات التي يمكن تحسينها.



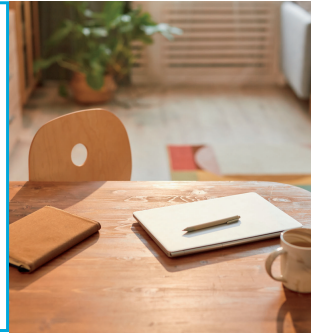
المراجعات الخارجية

يمكن استخدام المراجعات الخارجية لتقييم أداء المجلس وفعالية عمله. يمكن أن تتضمن هذه المراجعات تقييمًا لهيكل المجلس وإدارته وقدرته على اتخاذ القرارات الحكيمة وتحقيق أهداف الشركة.



التقييم الذاتي

يعد التقييم الذاتي لأعضاء مجلس الإدارة أداة قوية لتقييم الأداء الفردي والجماعي. يمكن استخدام استبيانات ومقاييس مخصصة لتقييم الأداء الفردي ومدى تحقيق الأهداف والواجبات الموكلة لكل عضو في المجلس.



مقارنة بمعايير نشاط الشركة

يمكن استخدام المقارنة بمعايير نشاط الشركة لقياس أداء مجلس الإدارة. يتم ذلك من خلال مقارنة أداء المجلس مع متوسط أداء الشركات المنافسة لنفس نشاط الشركة للحصول على فهم أعمق لمدى تحقيق المجلس لأهدافه وواجباته.



في النهاية، يعتمد تقييم أداء مجلس الإدارة على استخدام الأدوات والمقاييس المناسبة التي تساعد في فحص الأداء وتحديد المجالات التي تحتاج إلى تحسين. يجب أن يكون التقييم شاملاً وموضوعياً، وينبغي أن يؤدي إلى تطوير وتحسين الأداء بشكل مستمر لتحقيق أهداف الشركة وتطلعات المساهمين.



مقاييس الأداء المالية

يعد تقييم أداء مجلس الإدارة أمرًا حاسمًا لضمان نجاح الشركة. ولتقييم هذه الأداء بشكل صحيح وموضوعي، يجب استخدام مقاييس الأداء المالية المناسبة. وتعد مقاييس الأداء المالية أدوات قياس تحليلية تساعد في تحديد كفاءة وفعالية مجلس الإدارة وقدرته على تحقيق أهداف الشركة.

كيفية استخدام مقاييس الأداء المالية لتقييم أداء مجلس الإدارة

مؤشرات الربحية

تُستخدم لقياس قدرة مجلس الإدارة على تحقيق الأرباح وزيادة القيمة المالية للشركة. تشمل هذه المؤشرات الأرباح الصافية والعائد على الاستثمار والعائد على حقوق المساهمين.



01

مؤشرات السيولة

تُستخدم لقياس قدرة مجلس الإدارة على تلبية التزامات الشركة المالية في الوقت المناسب. تشمل هذه المؤشرات نسبة التحويل النقدي ونسبة السيولة العامة.



02

مؤشرات الدين

تُستخدم لتقييم مدى اعتمادية وقدرة مجلس الإدارة على التعامل مع التزامات الديون. تشمل هذه المؤشرات نسبة التمويل الديني وتوزيع الأرباح على المساهمين.



03

مؤشرات السوق

تُستخدم لتحديد مدى تأثير مجلس الإدارة على القدرة التنافسية للشركة في السوق. تشمل هذه المؤشرات سعر السهم وحجم السوق.



04

مؤشرات الإدارة المالية

تُستخدم لقياس كفاءة وفعالية مجلس الإدارة في إدارة الموارد المالية للشركة. تشمل هذه المؤشرات نسبة الإيرادات إلى التكاليف ونسبة الأرباح إلى المبيعات.



05

هذه بعض المقاييس المالية التي يمكن استخدامها لتقييم أداء مجلس الإدارة. يتعين على الشركة اختيار المقاييس المناسبة وفقًا لأهدافها ومتطلباتها الخاصة. إجراء تقييم دوري ومنتظم لأداء مجلس الإدارة يمكن أن يساعد في تحسين الأداء وتحقيق أهداف الشركة بنجاح.



مقاييس الأداء غير المالية

التقييم الأدائي لمجلس الإدارة هو عملية حاسمة لضمان تحقيق أهداف المنظمة وتحسين أدائها. ومن أجل تقييم أداء مجلس الإدارة بشكل صحيح، يجب استخدام أدوات ومقاييس مناسبة تساعد على قياس الأداء بطريقة شاملة وشفافة. هذه بعض المقاييس غير المالية التي يمكن استخدامها في تقييم أداء مجلس الإدارة:

تكوين المجلس

01

يتضمن هذا المقياس تقييم مدى تنوع وتوازن تركيبة المجلس من حيث التخصصات والخبرات. يمكن الاستعانة بمؤشرات مثل نسبة أعضاء المجلس الذكور والإناث، وتنوع الخبرات في عدة مجالات.

إدارة المخاطر

02

يعكس هذا المقياس قدرة المجلس على التعامل مع المخاطر واتخاذ القرارات الاستراتيجية بناءً على تحليل مستدام للمخاطر. يمكن استخدام مؤشرات مثل وجود لجنة لإدارة المخاطر وتوافر إجراءات موثوقة للتقييم والتحكم في المخاطر.

الابتكار والتطوير

03

يسلط هذا المقياس الضوء على قدرة المجلس على تعزيز الابتكار وتحفيز التطوير داخل الشركة. يمكن استخدام مؤشرات مثل استثمار الشركة في البحث والتطوير، وعدد الفكر الجديد والإبداعي الذي تقدمه الشركة.

الاستدامة البيئية والاجتماعية

04

يعمل هذا المقياس على تقييم مدى مسؤولية المجلس فيما يتعلق بالاستدامة البيئية والاجتماعية. يمكن استخدام مؤشرات مثل تقييم أثر الشركة على البيئة ومجتمعاتها، وتبني مبادئ التنمية المستدامة في استراتيجيات الشركة.

الإشراف على الأداء المالي

05

تشمل هذه المقاييس استعراض الأداء المالي للشركة، وتقييم فعالية استراتيجيات الإيرادات والتكاليف والاستثمارات التي تتبعها الشركة. يمكن استخدام مؤشرات مثل النمو السنوي للإيرادات والأرباح، ونسبة العائد على الاستثمار لتقييم أداء الشركة المالي.

إن استخدام هذه المقاييس غير المالية يعزز تقييم أداء مجلس الإدارة بشكل شامل ومُجرد، ويساهم في تحديد نقاط القوة والضعف وتحسين الأداء. يجب أن يتم تعزيز هذا التقييم من خلال عملية تقييم دورية وشفافة للمجلس.



تقييم القدرات والمهارات الفردية

للتأكد من أن مجلس الإدارة قادر
على القيام بمهامه بشكل فعال
وكفؤ، يتطلب تقييم أداء أعضائه
وتقييم قدراتهم ومهاراتهم الفردية.



كيفية تقييم قدرات ومهارات أعضاء مجلس الإدارة

لتقييم قدرات ومهارات أعضاء مجلس الإدارة، يمكن استخدام مجموعة من الأدوات والمقاييس المناسبة التي تساعد على تحديد نقاط القوة ونقاط الضعف للأعضاء وتقييم أداءهم، من بين هذه الأدوات والمقاييس:

تقييم الأداء الفردي

01

يمكن استخدام استبيانات تقييم الأداء الفردي للتقييم الموضوعي لقدرات ومهارات الأفراد. هذه الاستبيانات تساعد على تحديد مدى تحقيق الأهداف والمساهمة في اتخاذ القرارات وقدرة الفرد على التفاعل والعمل ضمن فريق.

تقييم القدرات التقنية والمهنية

02

يمكن استخدام الاختبارات أو المشاريع التطبيقية لتقييم مدى امتلاك الأفراد للمعرفة والخبرة اللازمة في مجال الأعمال الذي يعملون به. يمكن استخدام هذه الأدوات لتحديد مستوى الكفاءة التقنية والمهنية لكل فرد.

تقييم المهارات القيادية

03

يمكن استخدام تقييمات خاصة بالقيادة لتقييم المهارات القيادية لأفراد مجلس الإدارة. تشمل هذه التقييمات المهارات مثل الرؤية الاستراتيجية، واتخاذ القرارات، والاتصال الفعال، وتنظيم الفريق.

مراجعة الأداء السابق

04

يمكن إجراء مراجعة لأداء الأفراد في المجلس عن طريق استعراض الإنجازات السابقة وتقييم مدى تحقيق الأهداف المحددة لهم. يمكن استخدام مراجعة الأداء السابق لتحديد مدى التطور والتقدم في قدرات الأفراد على مر الزمن.

تقييم قدرات ومهارات أعضاء مجلس الإدارة المناسبة يساعد على تحسين الأداء الشخصي وتعزيز الفاعلية للمجلس بشكل عام. من خلال تحليل النتائج وتحديد النقاط التي تحتاج إلى تطويرها، يمكن للمجلس تحديد الخطط التدريبية والتطويرية الملائمة لتعزيز قدرات أعضاءه وتطوير أدائهم.

تقييم فعالية العمليات واتخاذ القرارات

في إطار تقييم أداء مجلس الإدارة، يعتبر تقييم فعالية العمليات واتخاذ القرارات أحد الجوانب الأساسية.

فإذا كانت عمليات مجلس الإدارة فعالة وقراراته صائبة، فإن ذلك يعكس على نجاح الشركة وتحقيق أهدافها.

كيفية تقييم فعالية عمليات مجلس الإدارة وعمليات اتخاذ القرارات

هناك العديد من الأدوات والمقاييس التي يمكن استخدامها في تقييم فعالية عمليات مجلس الإدارة وعمليات اتخاذ القرارات. من أهم هذه الأدوات والمقاييس:

1 تقييم أداء المجلس

يتضمن تقييم أداء أعضاء المجلس ومدى تنفيذهم لمهامهم وواجباتهم بكفاءة وفعالية.

2 تقييم فعالية الاجتماعات

يتضمن مراجعة جودة وفعالية الاجتماعات التي يعقدها مجلس الإدارة، بما في ذلك كفاءة تخطيط الاجتماعات وتنظيمها واستخدام الوقت بشكل فعال.

3 تقييم عملية اتخاذ القرارات

ينبغي تقييم كيفية اتخاذ القرارات في مجلس الإدارة، بما في ذلك دراسة البحوث والمعلومات ذات الصلة وتوقيدها لأعضاء المجلس وتقدير البيانات المالية والاقتصادية والاستراتيجية.

4 تقييم الاستراتيجية وتحليل الأداء

ينبغي تقييم استراتيجية المجلس وتحليل أداء الشركة ومدى تحقيقها لأهدافها المستقبلية.

يمكن استخدام هذه الأدوات والمقاييس لتحسين وتطوير فعالية عمليات مجلس الإدارة واتخاذ القرارات. كما يمكن الاستعانة بخبراء واستشاريين في هذا المجال لضمان تقييم شامل وفعال لأداء مجلس الإدارة.



تقييم التواصل



في إطار تقييم أداء مجلس الإدارة، يعتبر التواصل والتواصل الداخلي من العوامل الحاسمة التي تؤثر على كفاءة وفاعلية العمل الجماعي في المجلس. يساهم التقييم الصحيح للتواصل الداخلي في تحسين العملية التصميمية واتخاذ القرارات والتوجيه الفعال للمنظمة.

أهمية تقييم التواصل الداخلي في مجلس الإدارة

يعتبر تقييم التواصل الداخلي في مجلس الإدارة أمرًا ضروريًا لضمان نجاح الشركة وتحقيق أهدافها. تلعب عملية التقييم دورًا حاسمًا في تحديد نقاط القوة والضعف في نظام التواصل الداخلي واتخاذ الإجراءات اللازمة للتحسين. إليك قائمة ببعض الأدوات والمقاييس المناسبة لتقييم التواصل والتواصل الداخلي في مجلس الإدارة:

- 1 **استبانات تقييم التواصل الداخلي:** تعتبر الاستبانات أداة فعالة لجمع آراء أعضاء مجلس الإدارة حول جودة التواصل الداخلي وتحديد المشاكل والتحسينات المحتملة.
- 2 **مراجعة الوثائق والتقارير الداخلية:** يتطلب تقييم التواصل الداخلي تقييم الوثائق والتقارير الداخلية المستخدمة في المجلس، مثل جداول الأعمال ومحاضر الاجتماعات وتقارير الأداء. تقييم هذه الوثائق يمكن أن يساهم في تحسين عملية الاتصال واستخدامه بشكل فعال.
- 3 **الملاحظات والتغذية الراجعة:** ينبغي أن يتاح لأعضاء مجلس الإدارة فرصة تقديم ملاحظاتهم وتغذية راجعة حول عملية التواصل الداخلي. يساهم ذلك في تحديد المشاكل وتحسين جودة التواصل والتواصل الداخلي.



بتنفيذ عملية تقييم شاملة للتواصل الداخلي في مجلس الإدارة، يمكن للمنظمة تحديد المشاكل والتحسينات المطلوبة وتعزيز كفاءة وفاعلية العمل في المجلس. تذكر أن التواصل الفعال يعتبر أساسًا لنجاح المنظمة وتحقيق أهدافها.



العمل على تحسين الأداء

تقوم الشركة بتقييم أداء مجلس الإدارة لضمان تحقيق أهداف الشركة والارتقاء بقراراتها. يعمل تقييم أداء مجلس الإدارة كأداة قوية لتحقيق التحسين المستمر واتخاذ القرارات الاستراتيجية الصائبة. لذا، من المهم استخدام الأدوات والمقاييس المناسبة لتقييم أداء مجلس الإدارة.

كيفية تحسين أداء مجلس الإدارة بناءً على نتائج التقييم



بعد الانتهاء من عملية تقييم أداء مجلس الإدارة ، يمكن استخدام النتائج لتحسين أداء المجلس والارتقاء بعمله. هذه بعض الخطوات التي يمكن اتخاذها:

01 تحليل النتائج

استخدم البيانات المجمعة لفهم نقاط القوة والضعف في أداء المجلس. قد تتضمن هذه النتائج مشكلات في التخطيط الاستراتيجي أو سوء التواصل بين أعضاء المجلس.

02 ضع خطة عمل

قم بتطوير خطة عمل واضحة وملموسة لتحسين الجوانب التي تحتاج إلى تطوير. قد تتضمن هذه الخطة تحسين التواصل والتعاون بين أعضاء المجلس وتعزيز الاستدامة الاقتصادية.

03 توفير التدريب والتطوير

قد يحتاج أعضاء المجلس إلى تطوير مهاراتهم لتعزيز أدائهم. قد تشمل هذه التدريبات تعزيز فهمهم لأدوارهم ومسؤولياتهم وتعزيز قدراتهم في اتخاذ القرارات الاستراتيجية.

04 تعزيز التنوع

يعتبر التنوع في المجلس عنصرًا هامًا في تحسين أدائه. يمكن زيادة التنوع من خلال تعيين أعضاء جدد ذوي خلفيات وخبرات متنوعة.

05 تحديد أهداف ومقاييس قابلة للقياس

حدد أهدافًا ومقاييس قابلة للقياس لتقييم أداء المجلس. قم بتعيين مؤشرات أداء محددة لقياس تقدم المجلس ومتابعة أدائه.

06 تحسين العمليات وإدارة الوقت

قم بمراجعة وتحسين العمليات الداخلية في المجلس لزيادة الكفاءة وتحسين الإنتاجية. تعتبر إدارة الوقت أيضًا جزءًا هامًا في تحسين أداء المجلس.



في النهاية،

فإن تقييم أداء مجلس الإدارة وتطبيق الأدوات والمقاييس المناسبة هو جزء حاسم من إدارة الشركات الناجحة. قد يساعد هذا التقييم على توجيه الإدارة التنفيذية وأعضاء مجلس الإدارة في اتخاذ القرارات الحكيمة وتحسين الأداء بشكل مستمر. لذا، يجب أن تكون هذه العملية مستمرة وشفافة، مما يساهم في تحقيق النجاح والنمو المستدام للشركة.

عبدالله منديلي – Abdullah Mandili

